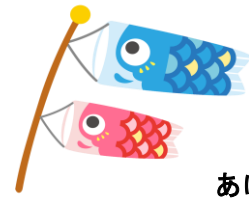




# 5月のよてい



あけぼの園

日	曜	行 事	
1	金		
2	土		新入園児家庭訪問 期間 5/1～5/31
3	日	 憲法記念日	
4	月	 みどりの日	
5	火	 こどもの日	
6	水	 振替休み	
7	木		
8	金	身体測定	
9	土		
10	日		
11	月		
12	火		
13	水	作業療法士来園日(たんぼぼ)	
14	木	避難訓練(火災想定)	
15	金	12時降園日(給食なし、帰りバスなし)	
16	土		
17	日		
18	月		
19	火		
20	水	作業療法士来園日(あじさい)	
21	木		
22	金		
23	土	保育参加(※雨天時は休み)	※行事日です。詳細は案内をご確認ください。
24	日		
25	月	保育参加予備日 ※23日に保育参加実施の場合は振替休み(休園日)	
26	火		
27	水	おむかえ日 囃子医師助言指導日	※帰りの園バス運行はありません。14時にお迎えをお願いいたします。 ※対象家庭以外の見学はご遠慮ください。
28	木	誕生会 避難訓練(浸水想定垂直避難)	
29	金	理学療法士来園日(あじさい)	
30	土		
31	日		

◇5月の目標◇  
生活リズムを整えよう!



晴れ渡った空に新緑の青葉など、外遊びやお散歩が楽しい季節となりました。  
今月も元気いっぱい遊びましょう!